

Landespräventionsrat
Niedersachsen



___ CTC –
Prävention in der Kommune
gemeinsam planen und
weiterentwickeln



___ Sichere und förderliche Rahmenbedingungen für Kinder und Jugendliche schaffen

Mit der Methode „Communities That Care – CTC“ können Kommunen ihre Präventionsarbeit für Kinder, Jugendliche und Familien zielgenauer und wirksamer gestalten. Kommunen können mit dieser Methode eine gemeinsame Strategie für die Gewalt-/ Suchtprävention und die Entwicklungsförderung von Kindern und Jugendlichen erarbeiten.

Die Methode CTC hilft Kommunen dabei, wirksame Präventionsangebote passgenau und bedarfsgerecht auszuwählen und nachhaltig umzusetzen.



___ Wie gelingt die Entwicklung einer kommunalen Präventionsstrategie mit CTC?

CTC wird in einer Kommune schrittweise in 5 Phasen eingeführt. Die Phasen bauen aufeinander auf und stellen eine „Roadmap“ für die Entwicklung einer wirkungsorientierten Präventionsstrategie in der Kommune dar.



1 ___ Bereitschaft klären

___ Sind gute Voraussetzungen für die Anwendung von CTC in der Kommune vorhanden?

___ Unterstützen kommunale Schlüsselakteur*innen eine gemeinsame Präventionsstrategie?

___ Welche schon bestehenden Strukturen in der Kommune können für die Umsetzung von CTC genutzt werden?

2 ___ Organisieren

___ Sind die wichtigen Entscheider*innen für CTC in der Kommune an Bord?

___ Wer hält den CTC-Prozess vor Ort am Laufen?

___ Sind alle wichtigen Akteur*innen aus der Praxis beteiligt?

Die LPR-Geschäftsstelle berät Sie bei diesen Fragen aus Phase 1 und 2 und findet mit Ihnen lokal angepasste Lösungen.

4___ Handlungskonzept erstellen

___ Welche bestehenden Präventionsprogramme und -angebote sollen in der Kommune verstärkt werden?

___ Welche effektiven neuen Programme werden gebraucht?

___ Welche überprüfbaren Ziele bestehen für die Angebote in der Kommune?

Die Grüne Liste Prävention bietet eine Übersicht über evaluierte und effektive Präventionsprogramme. Programme können in der Grünen Liste passgenau nach dem Kommunalprofil ausgewählt werden. Im kommunalen CTC-Handlungskonzept werden überprüfbare Ziele für die Angebote von den Akteuren vor Ort gemeinsam festgelegt.

___ www.gruene-liste-praevention.de



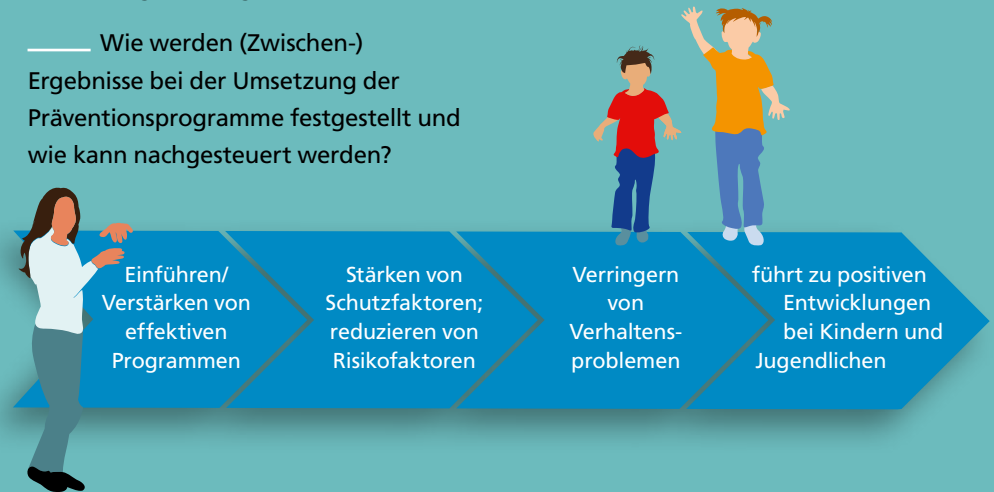
5___ Umsetzen und auswerten

___ Wie können Präventionsprogramme mit guter Qualität und Reichweite in der Kommune umgesetzt werden?

___ Wie kann eine nachhaltige Verankerung der Angebote in den Einrichtungen erfolgen?

___ Wie werden (Zwischen-) Ergebnisse bei der Umsetzung der Präventionsprogramme festgestellt und wie kann nachgesteuert werden?

Im CTC-Umsetzungskonzept werden einrichtungsübergreifend Vereinbarungen dazu getroffen. Die regelmäßige Wiederholung der CTC-Schülerbefragung liefert Antworten über die Entwicklungen bei den Kindern und Jugendlichen.



___ Wie kann ich mehr Informationen zu CTC erhalten?

Die Geschäftsstelle des Landespräventionsrates Niedersachsen berät und begleitet Kommunen in allen Phasen der Umsetzung von CTC. Instrumente, Materialien und Trainings zu CTC erhalten Sie kostenfrei.

___ <https://lpr.niedersachsen.de/go/ctc-beratung>

___ www.ctc-info.de

___ Wie kann ich Kontakt aufnehmen?

Landespräventionsrat Niedersachsen
Niedersächsisches Justizministerium
Siebstraße 4
30171 Hannover

Telefon: 0511 120 8740

E-Mail: info@lpr.niedersachsen.de

Internet: www.lpr.niedersachsen.de



Landespräventionsrat
Niedersachsen



Niedersächsisches
Justizministerium